



Office Uniform

Multi Order System *Multi Order System*

オフィスユニフォーム マルチ・オーダー システム

『 マルチ・オーダー システム 』で かんたんオリジナルユニフォーム

ユニフォームづくりは、企業のCIを表現するための有効な手段です。
当社はオフィスウェアのスタイリング＝パターン(型紙)を体系化し、
マルチに素材と組み合わせることによってオリジナリティの幅を広げ、
時間と手間のかかるオリジナルユニフォーム製作を手軽にしました。

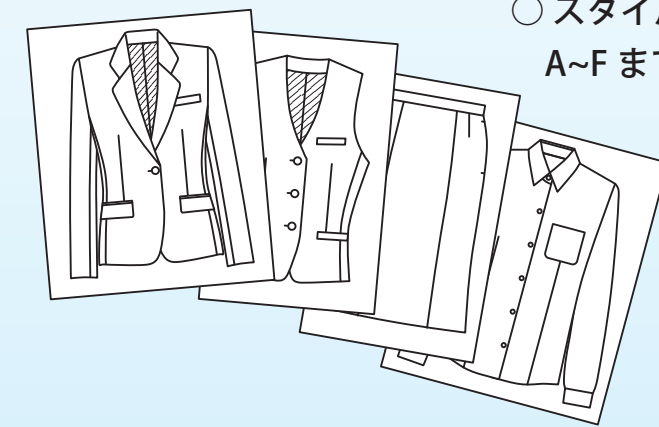
既製品ではない、**Only One** のユニフォーム
＝ コーポレートアイデンティティの核となるツールづくりを、
サンシャインチトセがお手伝いします。

content

(頁)	
4～	スタイルリスト
5～16	Style A～F (ハンガーイラスト / イメージイラスト)
18～	素材リスト
19	アウター ポリエステル / ウール 無地ほか
20	// ポリエステル / ウール ストライプ
21	// ポリエステル / ウール チェック
22	// ポリエステル 素材 お値うち 素材
23	ブラウス 一般 素材
24	// 光触媒 シリーズ
25～26	アクセサリー
27～28	オプション・アイテム (オーバーブラウス / カーディガン etc.)

オリジナルユニフォームをつくるステップはたったこれだけです

STEP 1  スタイルを選ぶ



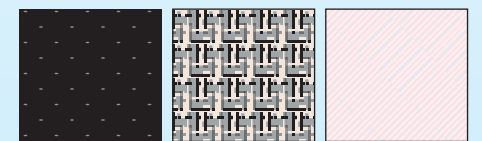
○ スタイルバリエーションを
A~F までの 6 種類ご用意


例: **Style B**
をセレクト

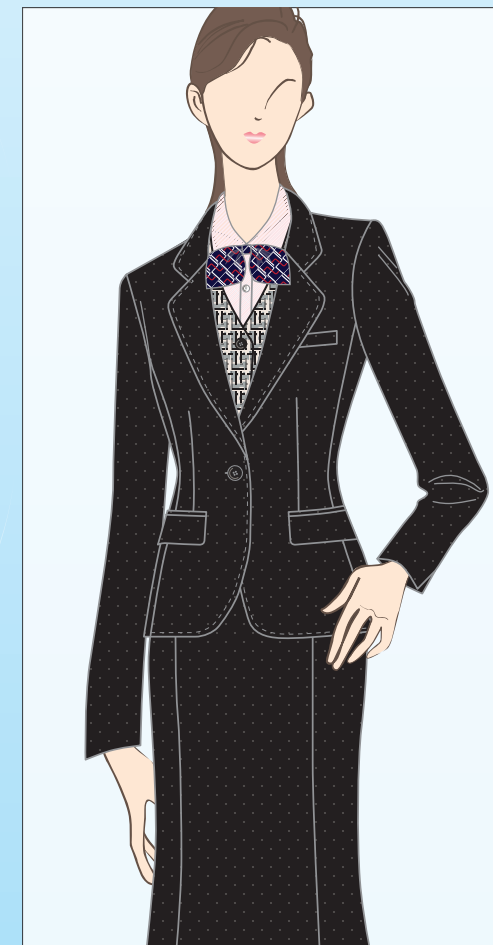
STEP 2  素材（カラー）を選ぶ

○ 素材はアウターから
ブラウスまで、豊富
に取りそろえました

素材のピックアップ



STEP 3  選んだスタイルに
素材を組み合わせ
イメージイラスト、
サンプルをつくる



☆ 選んだスタイルに
素材を組み合わせ、
完成です
サンプル作製も
スピーディ！

Only One のユニフォームが完成！



Style A
(P6)



Style C
(P10)



Style B
(P8)

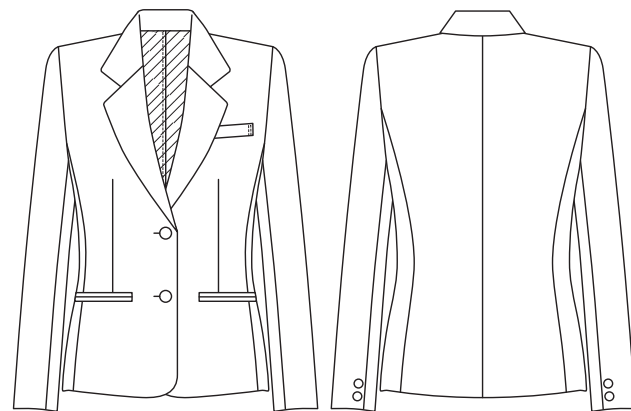


*Style Variation
SAMPLE*

Office Uniform

セットアップスタイル集

Multi Order System
Multi Order System



オーダー型番

A JK ジャケット

- ◇フロント 二つボタン
- ◇袖口 二つボタン
- ◇テーラードカラー
- ◇両玉縁腰ポケット
- ◇内ポケット付き

❖ マルチ オーダー

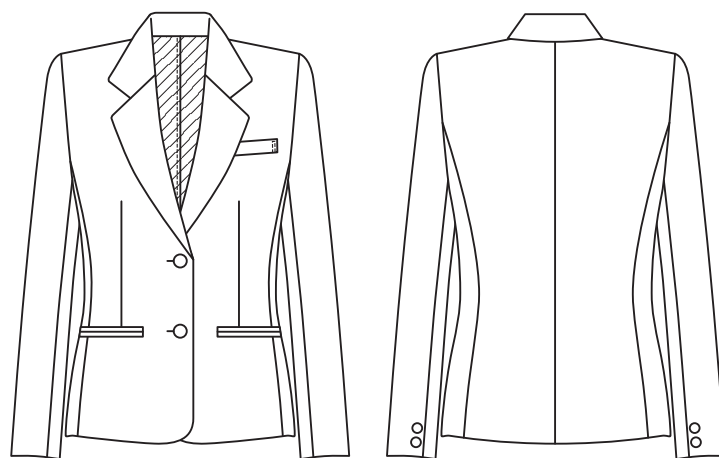
※オーダーの際は
オーダー型番
にてご指定下さい。
素材リスト (P19~) から選んだ
素材との組み合わせで、下記の
ような形式の発注になります。

型 <**A-JK**>- ジャケット
素材 [**TW003-103**]

型 <**A-VT**>- ベスト
<**A-SK**>- スカート
素材 [**TW011-102**]

(ベストとスカートは同素材)

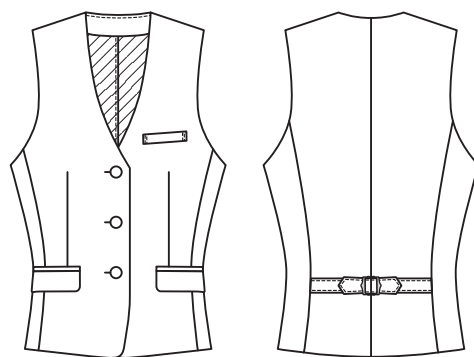
Style A



A JK ジャケット

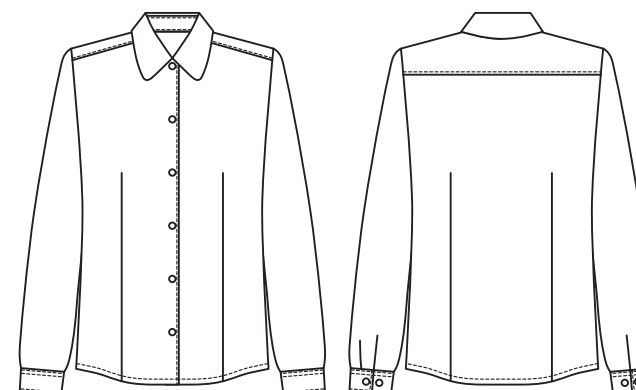
- ◇テーラードカラー
- ◇フロント二つボタン
- ◇袖口二つボタン
- ◇両玉縁腰ポケット
- ◇左胸内ポケット付き

☆二つボタン、テーラードカラーのスタンダードなタイプ。
スカートのマーメイドライン、ブラウスの角丸の衿が女性らしさ、親しみやすさを演出します。



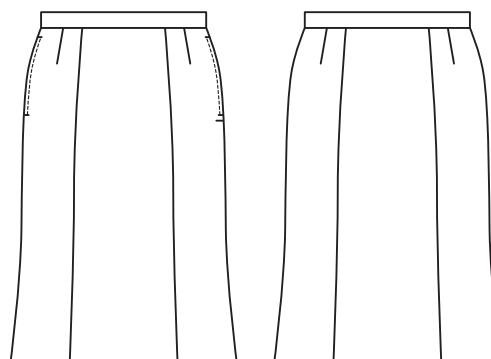
A VT ベスト

- ◇フロント三つボタン
- ◇フラップつき腰ポケット
- ◇ウエスト調節ベルト付き



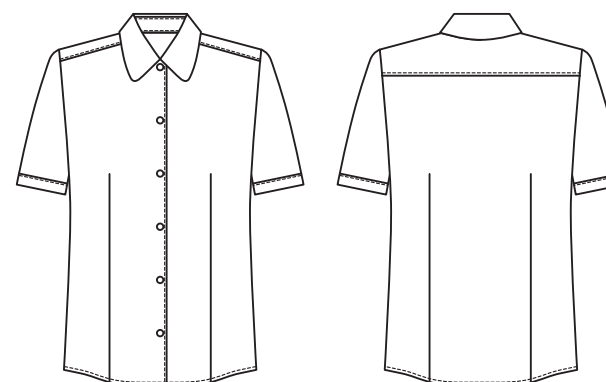
A LBL 長袖ブラウス

- ◇衿先角丸
- ◇肩ヨーク付き
- ◇袖口アジャスター・ボタン



A SK スカート

- ◇セミマーメイド・シルエット
- ◇左脇あき
- ◇前後切替
- ◇サイドシーム・ポケット



A SBL 半袖ブラウス

- ◇衿先角丸
- ◇肩ヨーク付き

Cordinate Image

コーディネート素材

▽ジャケット / スカート

P20 : TW011-102 (ギャバストライプ - 濃紺)

▽ベスト

P19 : TW001-102 (ギャバジン - 濃紺)

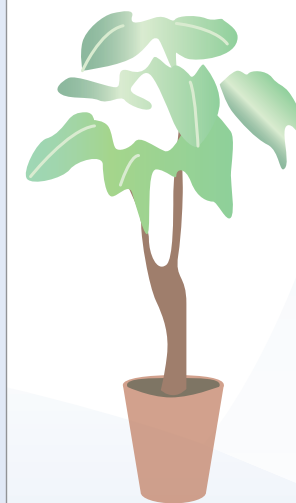
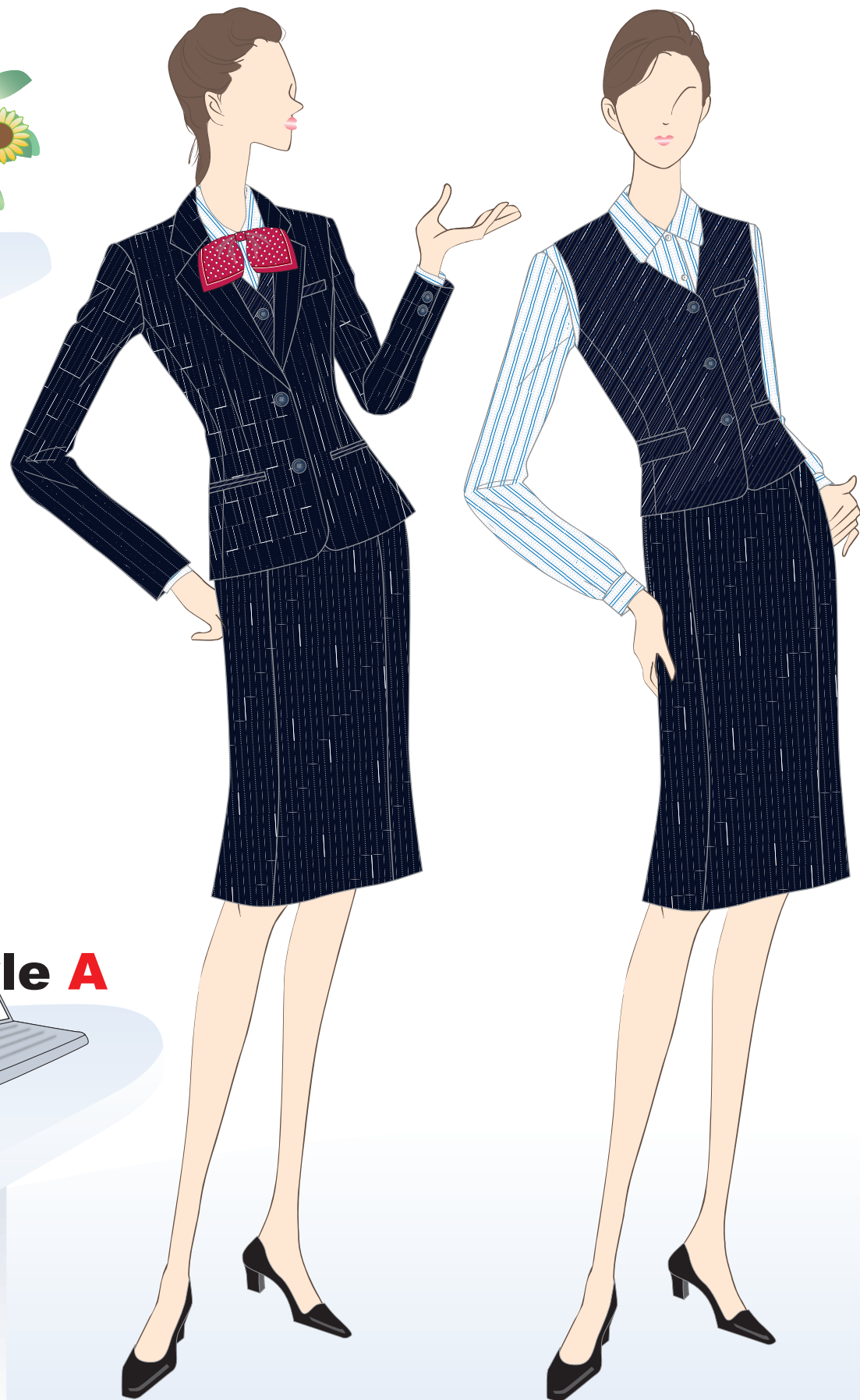
▽ブラウス

P23 : PC703-1 (ブライトストライプ - ブルー)

▽リボン P25 : AC901 (プリント)

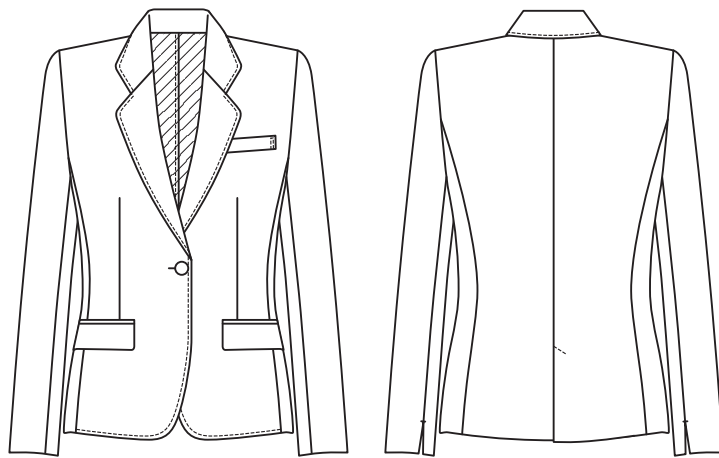
Point

☆ プレーンなストライプとギャバジンの組み合わせ。シンプルなディテール使用と誠実さを表す濃紺の色合いがすっきりとした印象。
またマーメイドラインのスカートが女性らしさをアピールします。



Style A

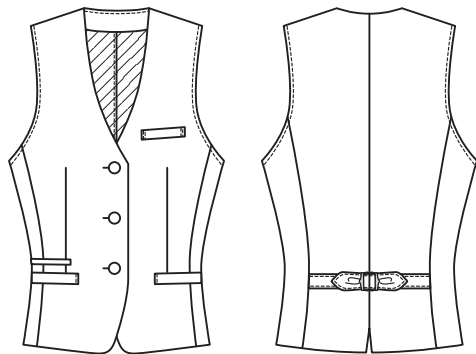
Style B



B JK ジャケット

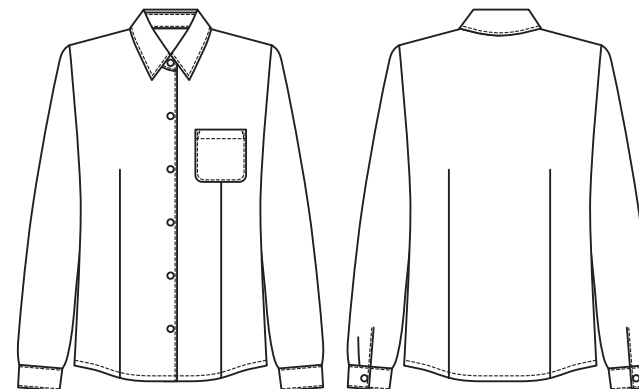
- ◇テーラードカラー
- ◇フロント一つボタン
- ◇飾りステッチ
- ◇袖口スリット
- ◇フラップつき腰ポケット
- ◇センターベント

☆一つボタン、テーラードカラーのジャケットが軽やかでコンパクトなシルエットを表現。ベストのチェンジポケットは小物の収納に役立つとともに、さりげないデザインアクセントになっています。



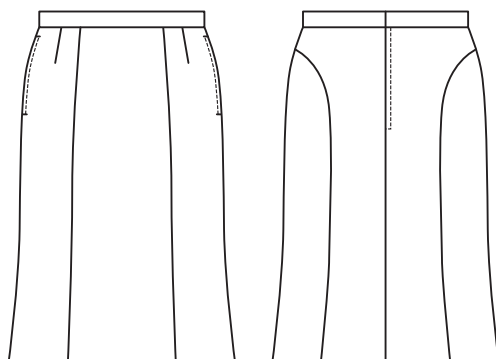
B VT ベスト

- ◇フロント三つボタン
- ◇両腰箱ポケット
- ◇右腰チェンジポケット
- ◇ウエスト調節ベルト付き



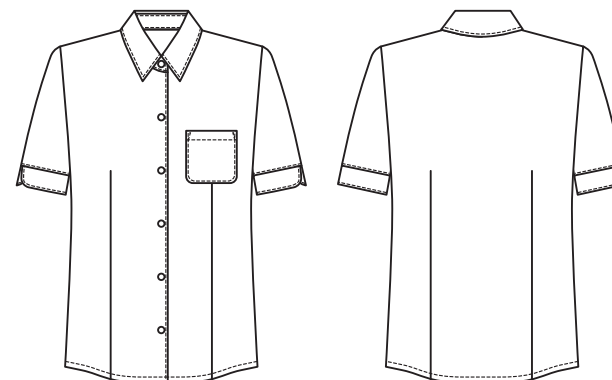
B LBL 長袖ブラウス

- ◇シャツカラー
- ◇左胸アウトポケット



B SK スカート

- ◇セミマーメイド・シルエット
- ◇後ろあき
- ◇前後切替
- ◇サイドシーム・ポケット



B SBL 半袖ブラウス

- ◇シャツカラー
- ◇左胸アウトポケット
- ◇袖口スリット

Cordinate Image

コーディネート素材

▽ジャケット / スカート

P19 : TW004-101 (ドットカルゼ - 黒)

▽ベスト

P21 : TW028-E (ミニチュアチェック - グレー)

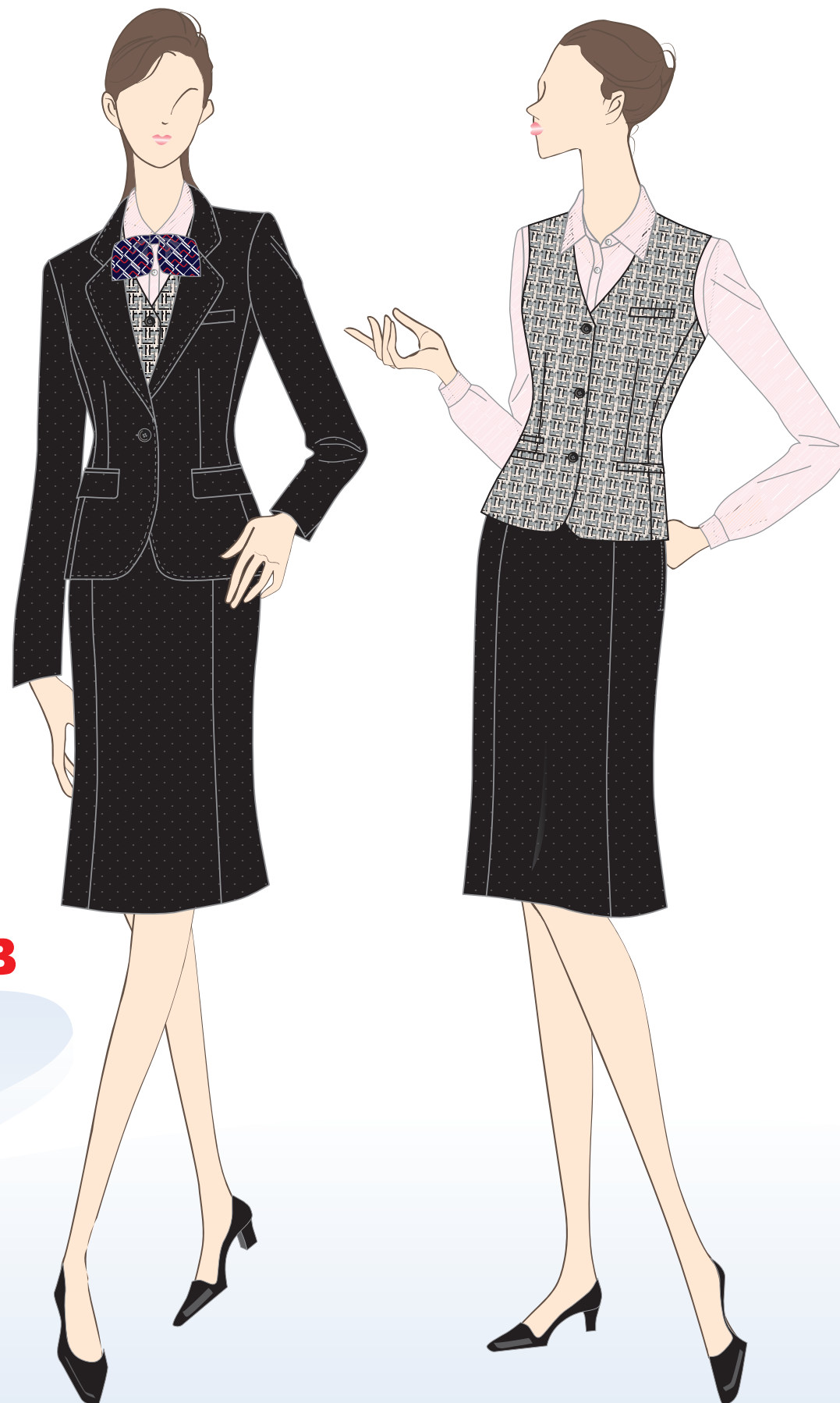
▽ブラウス

P23 : PC701-500 (ビエラ - ピンク)

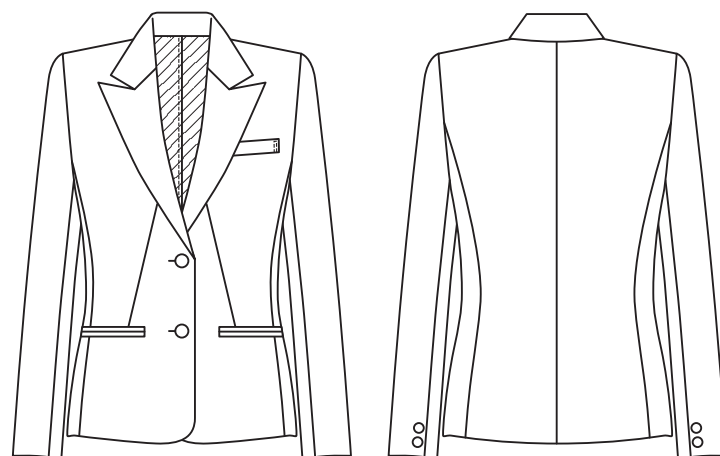
▽リボン P25 : AC903 (プリント)

Point

☆ジャケット&スカートはブラックベースのドット柄、ベストは立体感のあるグレーのミニチェックです。アウターはモノトーン調ですがブラウスのパステルカラーや華やかなリボンをポイントに置くことでバランスのとれた、親近感のあるコーディネートになります。



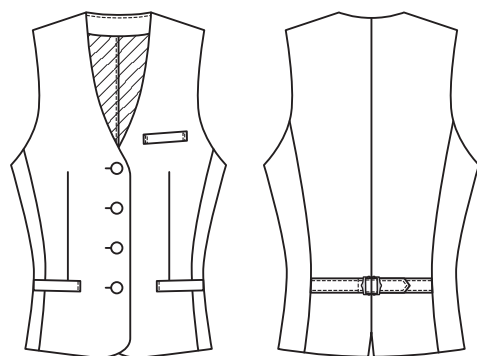
Style B



JK ジャケット

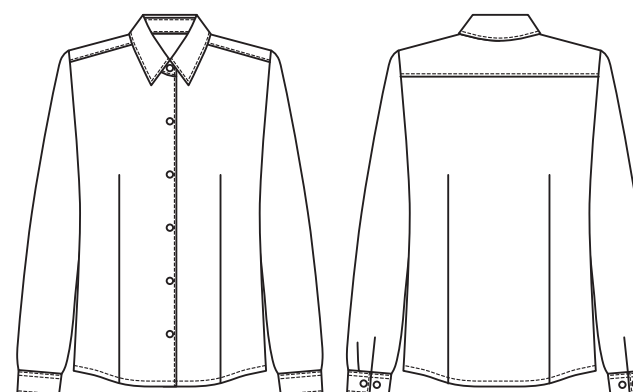
- ◇ピークドカラー
- ◇フロント二つボタン
- ◇袖口二つボタン
- ◇斜めダーツ
- ◇両玉縁腰ポケット
- ◇左胸内ポケット付き

☆トレンドのピークドラペルを、
ユニフォームに取り入れました。
マニッシュなイメージに加え、フロ
ントにあしらった斜めのダーツが女
性らしいシルエットをつくります。



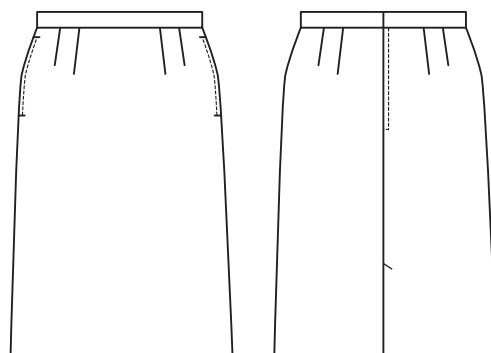
VT ベスト

- ◇フロント 四つボタン
- ◇両腰箱ポケット
- ◇ウエスト調節ベルト付き



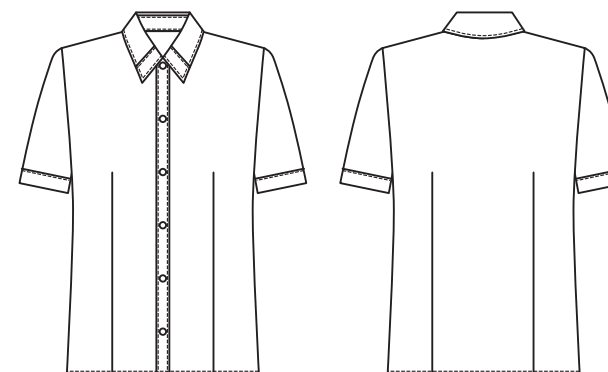
LBL 長袖ブラウス

- ◇シャツカラー
- ◇肩ヨーク付き
- ◇袖口アジャスター・ボタン



SK スカート

- ◇セミ A ライン・シルエット
- ◇後ろあき
- ◇後ろベント
- ◇サイドシーム・ポケット



SBL 半袖ブラウス

- ◇シャツカラー
- ◇衿にアクセント切替
- ◇前立て付き

Cordinate Image

コーディネート素材

▽ ジャケット / ベスト / スカート

P20 : TW016-204

(ストレッチギャバストライプ - チャコール)

▽ ブラウス

P24 : PC802-2 (ミニダイヤ - アクアブルー)

▽ リボン

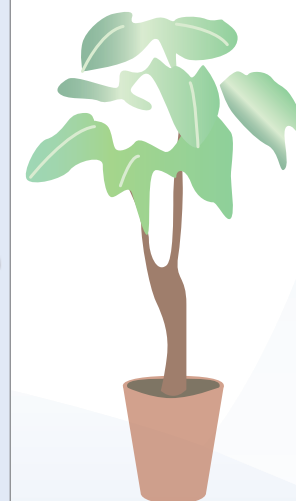
P25 : AC904 (プリント、カラーアレンジ)

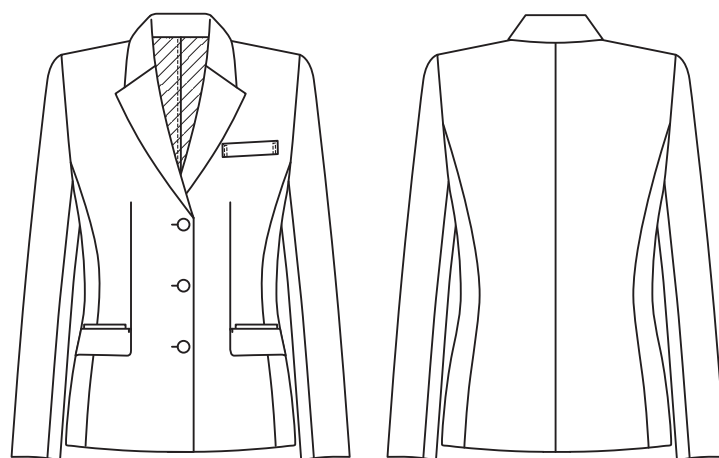
Point

☆ ピークドラペルにチャコールグレーのシャドウストライプをコーディネート。洗練されたイメージのユニフォーム・スーツが新しい感覚です。ベースをブラックにするとよりフォーマルに、ネイビーだとカジュアル寄りの印象になります。



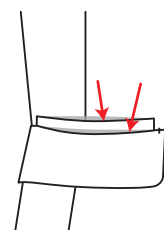
Style C





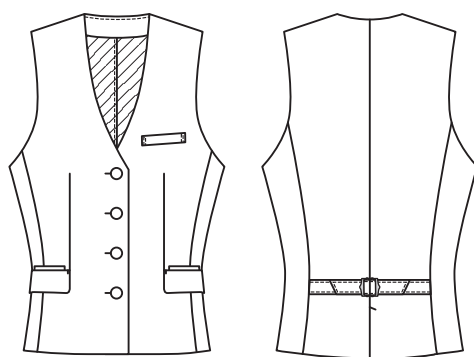
D JK ジャケット

- ◇変わりテーラードカラー
- ◇フロント 三つボタン
- ◇両腰ダブルポケット
- ◇左胸内ポケット付き



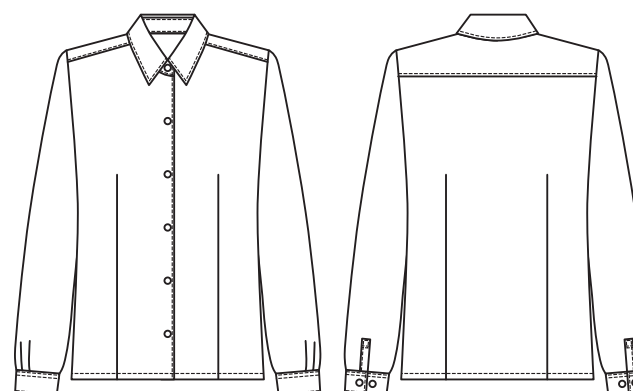
ダブルポケット
小物を分けて収納
するの便利です

☆ 個性的な衿が特徴のジャケットは、女性らしいラインでオリジナリティをアピール。また両腰に備えたダブルポケットが印鑑やメモ帳等、小物の収納に役立ちます。(ベストにも同様のポケットが付きます)



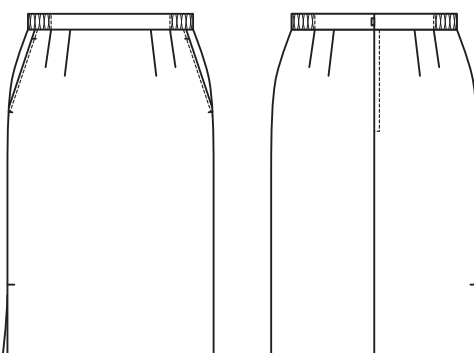
D VT ベスト

- ◇フロント 四つボタン
- ◇両腰ダブルポケット
- ◇後ろベント
- ◇ウエスト調節ベルト付き



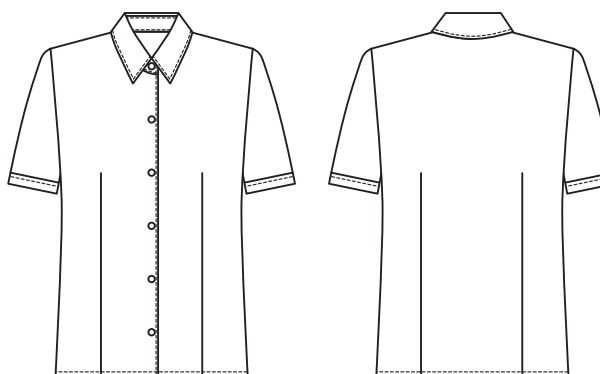
D LBL 長袖ブラウス

- ◇シャツカラー
- ◇肩ヨーク付き
- ◇袖口アジャスター・ボタン



D SK スカート

- ◇タイトシルエット
- ◇両脇ゴム入り
- ◇後ろあき
- ◇右裾ベント付き
- ◇サイド斜めポケット



D SBL 半袖ブラウス

- ◇シャツカラー
- ◇肩ヨーク付き

Cordinate Image

コーディネート素材

▽ジャケット

P20:TW017-GR1 (オルタネードットストライプ-ピンク)

▽ベスト

P21:TW027-A (リフレクションチェック-ピンク)

▽スカート

P19:TW003-106 (ダイヤゴナル-チャコール)

▽ブラウス

P23:PC701-CKW (ビエラ-白)

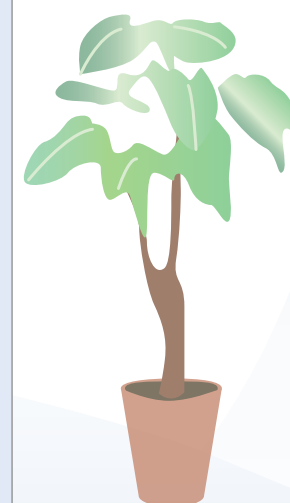
▽リボン P25:AC905 (プリント)

Point

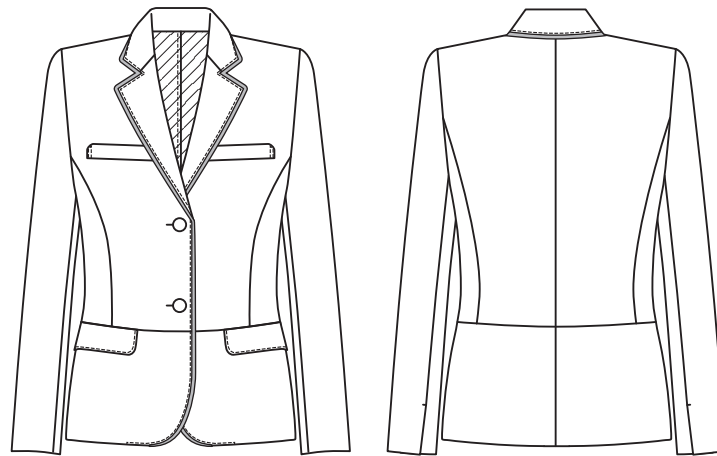
☆華やかな大柄のチェックをベストに使用。
空調のミディアムグレーにピンクストライプのジャケット、清潔感あふれる白のブラウスを合わせて、女性らしい優しさと親しみやすさを感じさせるイメージにしています。



Style D



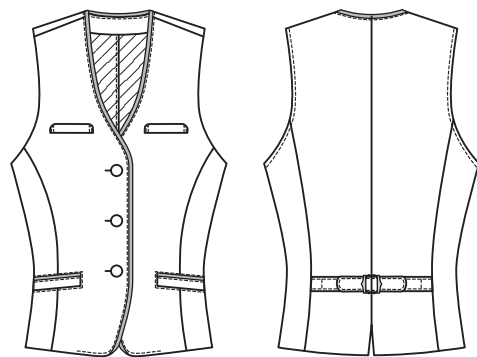
Style E



E JK ジャケット

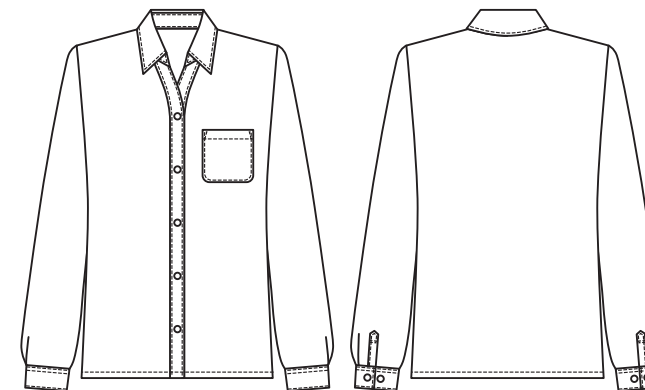
- ◇テラードカラー
- ◇フロント二つボタン
- ◇パイピングアクセント
- ◇両胸に箱ポケット
- ◇両腰にペプラム利用のフラップポケット
- ◇左胸内ポケット付き

☆ ジャケットは衿から前端にかけてのパイピングアクセントが特徴。またウエスト部分の切替（ペプラム仕様）により、腰高に見せる効果をおもえます。ベストにも同様のパイピングを施して統一感を。



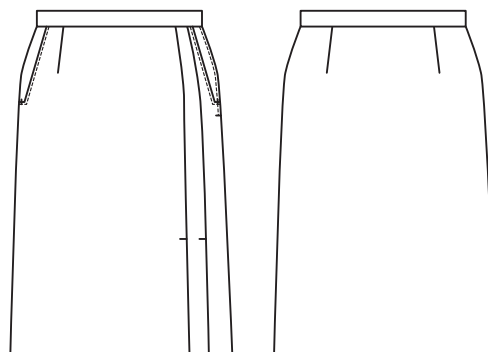
E VT ベスト

- ◇フロント三つボタン
- ◇パイピングアクセント
- ◇両胸に箱ポケット
- ◇両腰に片玉縁ポケット（ポケット口にパイピング）



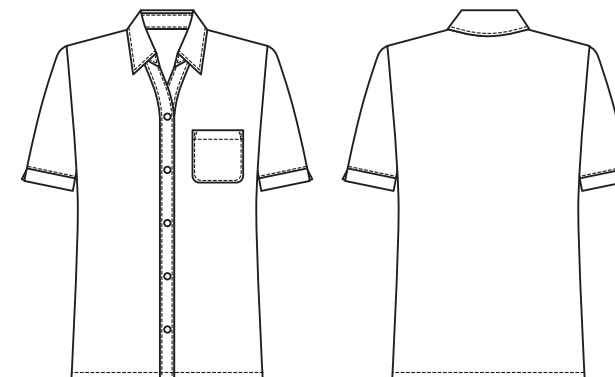
E LBL 長袖ブラウス

- ◇スキッパーカラー
- ◇前立て付き
- ◇左胸アウトポケット
- ◇袖口アジャスター・ボタン



E SK スカート

- ◇セミ A ライン・シルエット
- ◇左脇あき
- ◇フロントにダブルプリーツ
- ◇サイド斜めポケット



E SBL 半袖ブラウス

- ◇スキッパーカラー
- ◇前立て付き
- ◇左胸アウトポケット
- ◇袖口スリット

Cordinate Image

コーディネート素材

▽ジャケット/ベスト

P22:PE101-5(トリクシオンストライプ-茶)

▽スカート

P22:PE102-5(トリクシオンギャバ-茶)

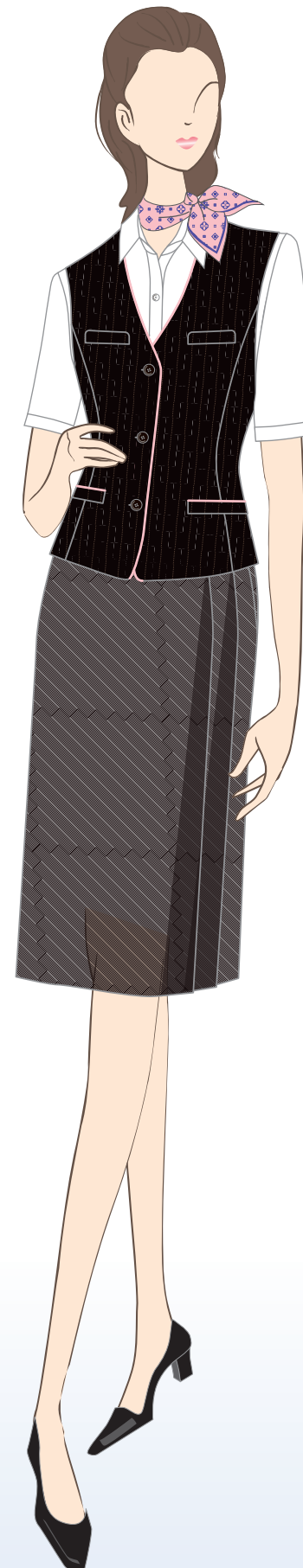
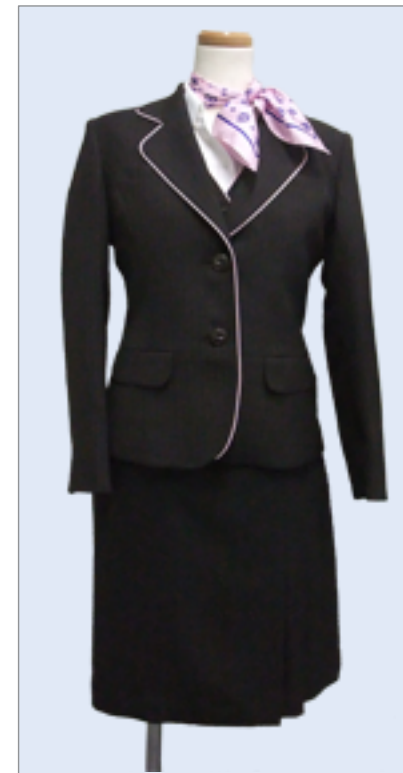
▽ブラウス

P24:PC801-4(フランス綾-白)

▽スカーフ P26:AC907

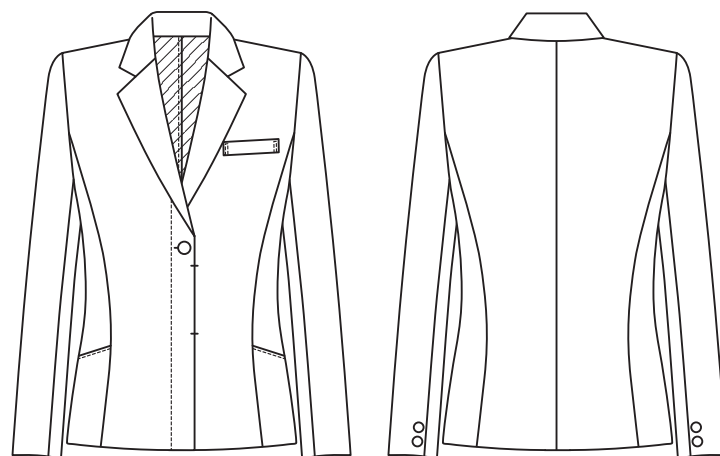
Point

☆ ジャケット、ベストのパイピングアクセント、スカーフが上品で華やかな装いを演出。受付等の接客業種に最適なスタイリングです。またパイピングの色をアレンジすることも可能。CIカラーにしてアクセサリ等をコーディネートすれば、コーポレート・アイデンティティを表現するユニフォームの出来上がりです。



Style E

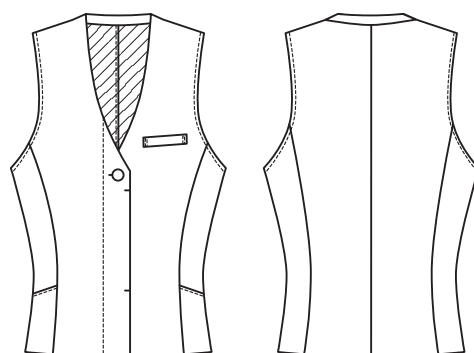
Style F



F JK ジャケット

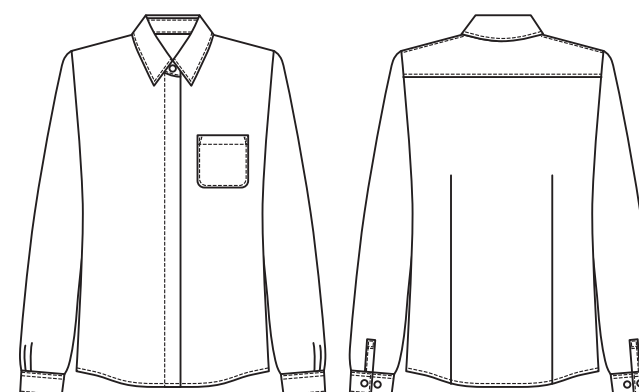
- ◇テーラードカラー
- ◇フロント比翼仕様
- ◇袖口二つボタン
- ◇両腰に切替利用のポケット
- ◇左胸内ポケット付き

☆ トップスは全て比翼仕様のすっきりとしたスタイル。またスカートに、アパレルでは一般的なヒップハング・スタイルを取り入れました。ウエスト内側に入れたホールゴムでフィット感を調節できます。



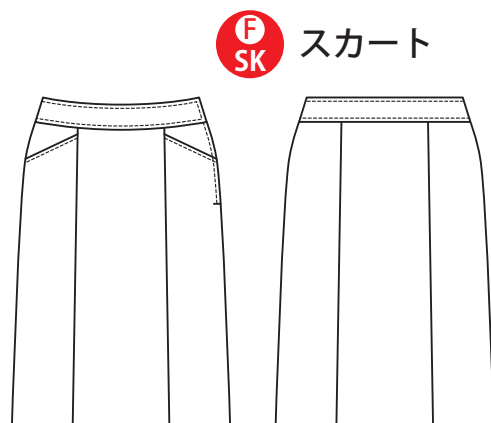
F VT ベスト

- ◇フロント比翼仕様
- ◇両腰に切替利用のポケット
- ◇左胸内ポケット付き



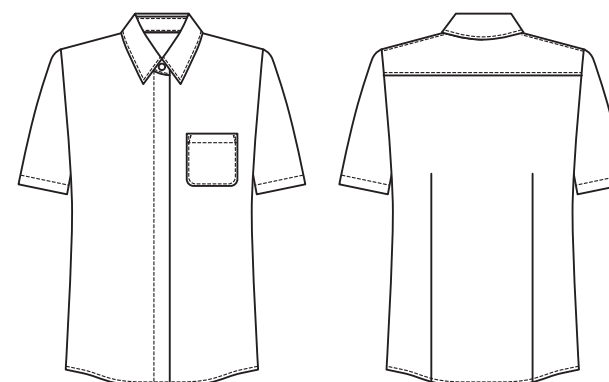
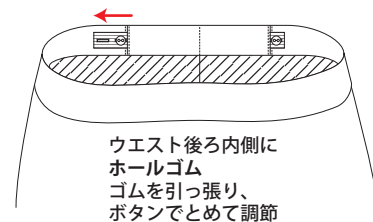
F LBL 長袖ブラウス

- ◇フロント比翼仕様
- ◇左胸アウトポケット
- ◇肩ヨーク付き
- ◇袖口アジャスター・ボタン



F SK スカート

- ◇セミ A ラインシルエット
- ◇左脇あき ◇前後切替
- ◇ベルトなし / ヒップハング仕様
- ◇ウエストホールゴム
- ◇サイド斜めポケット



F SBL 半袖ブラウス

- ◇フロント比翼仕様
- ◇左胸アウトポケット
- ◇肩ヨーク付き

コーディネート素材

▽ジャケット/ベスト

P20: TW015-102 (スキップストライプ - 濃紺)

▽スカート

P19: TW001-102 (ギャバジン - 濃紺)

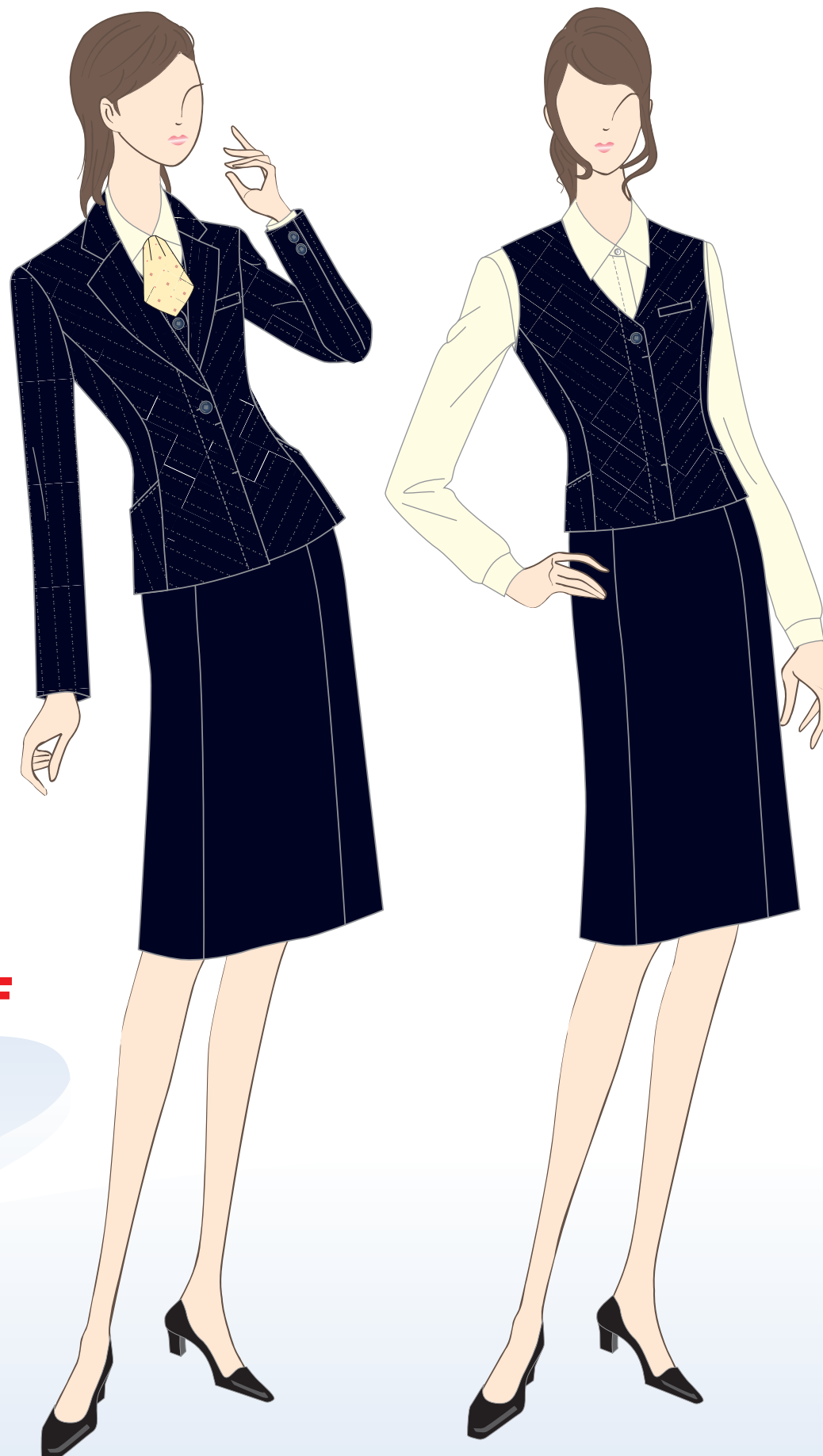
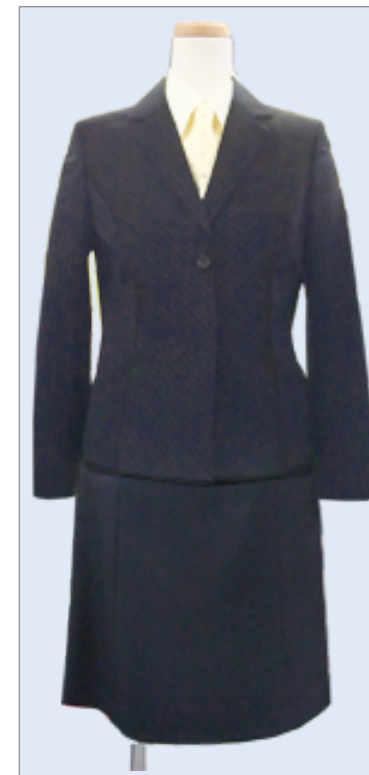
▽ブラウス

P23: PC702-430 (トロピカル - イエロー)

▽リボン P25: AC913 (ジャガード)

Point

☆ジャケット、ベストにダークネイビーのスキップストライプを使用。フロントパネルをバイアス（斜め）使いにすることで動きのあるイメージを表現し、比翼仕様のすっきりとしたディテールを生かしたスタイリングになっています。



Style F

Style D
(P12)



Style E
(P14)



Style F
(P16)



*Style Variation
SAMPLE*

Office Uniform

厳・選・素・材・集



数あるユニフォーム素材の中からサンシャインチトセが自信を持っておすすめする素材集…
トレンドに左右されないスタンダードなものから、モダンでスタイリッシュなウェアを表現する新素材まで、
さらには働く女性たちの強い味方＝機能素材を多彩に含めたセレクションです

リストの見方

オーダー品番

メーカー品番【色番】

生地名・混率

機能性アイコン

特徴

カラーバリエーション

※オーダーの際は**オーダー品番**と**色番**にてご指定下さい。
例：PE101-3（チャコール）

☆トリクシオンストライプ
ポリエステル 98%
ナイロン 2%

ストレッチ 制電

※「トリクシオン」はウールの構造に似せたポリエステル繊維。ウールのような上質な風合いとポリエステルならではのイージーケア性を兼備した、新感覚素材です。

2(濃紺) 5(茶)



SH05 101(黒)

TW
001

☆ギャバジン
ポリエステル 60%
毛 40%



ストレッチ

＊織り目が緻密な綾織りの織物。耐久性が高く、ユニフォーム素材としては最もスタンダードな生地です。

106(チャコール)

102(濃紺)

SH07 108(グレー)

TW
002

☆トロピカル
ポリエステル 60%
毛 40%



ストレッチ

＊細番手の糸を使用し、密度をあらく織った薄手の平織物。夏用の素材として代表的なものです。

平織り

101(黒)

104(紺)

SH06 103(濃紺)

TW
003

☆ダイヤゴナル
ポリエステル 60%
毛 40%



ストレッチ

＊綾織りの、^{うね}畝がはっきりした素材。綾目を強調させることで無地でもエレガントなイメージを演出します。

106(チャコール)

101(黒)

SH04 104(紺)

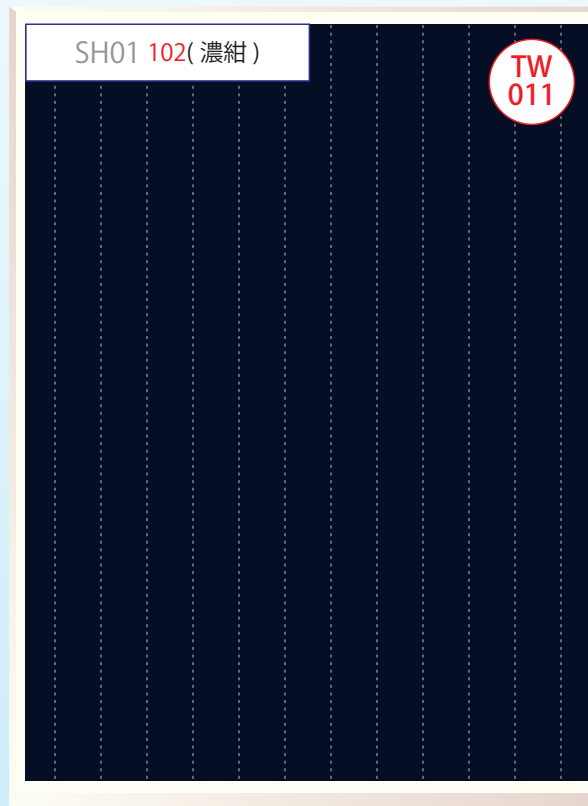
TW
004

☆ドットカルゼ
ポリエステル 70%
毛 30%

＊繊細なドット柄が愛らしい印象です。無地との組み合わせも。

101(黒)

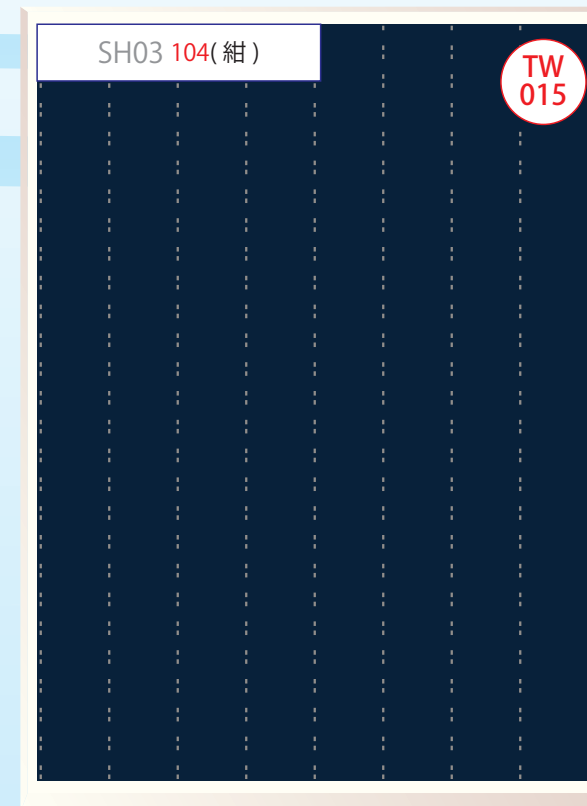
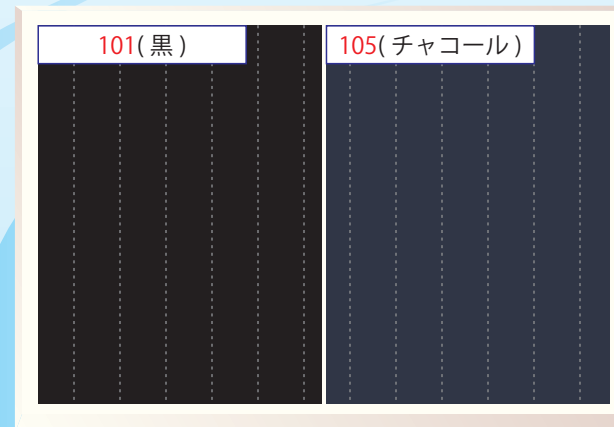
103(濃紺)



☆ギャバストライプ
ポリエステル 60%
毛 40%

ストレッチ

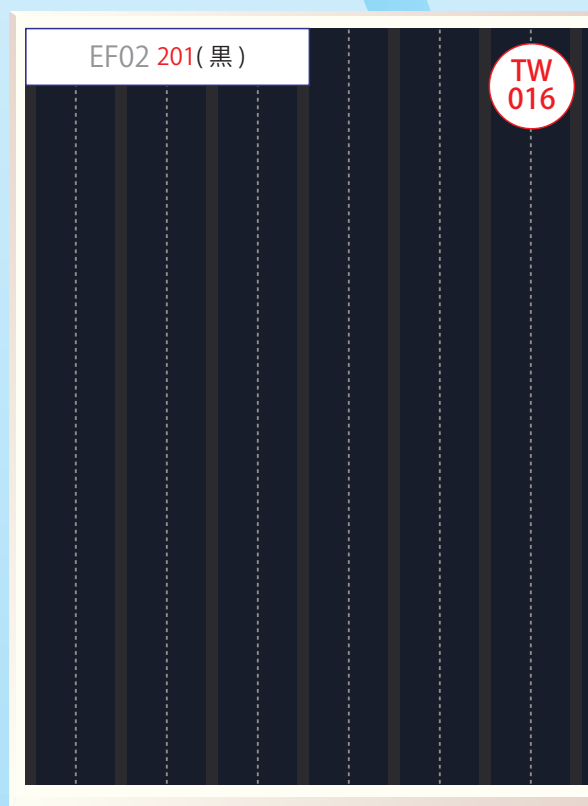
*綾織りのギャバにシンプルなストライプを
きった素材。



☆スキップストライプ
ポリエステル 60%
毛 40%

ストレッチ

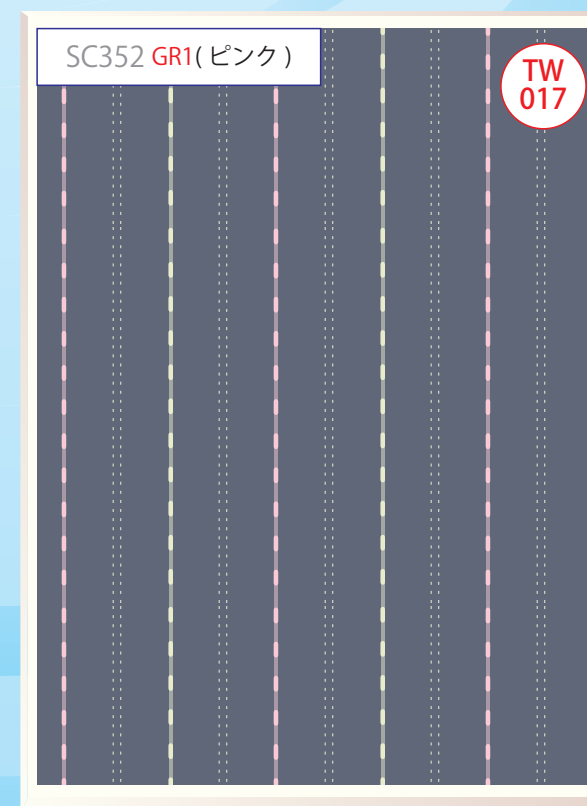
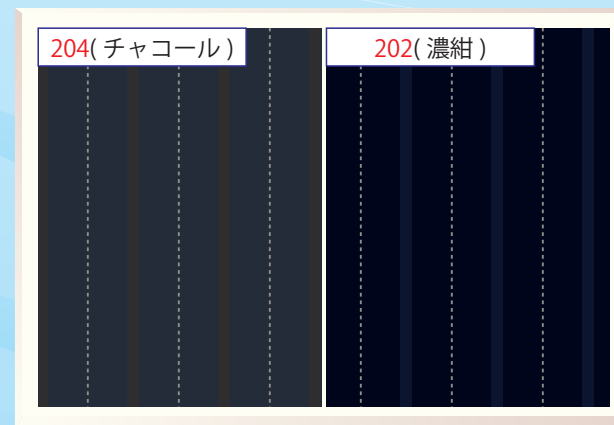
*軽やかなステッチ状のストライプが
個性を演出します。



☆ストレッチギャバストライプ
ポリエステル 80%
毛 20%

ストレッチ

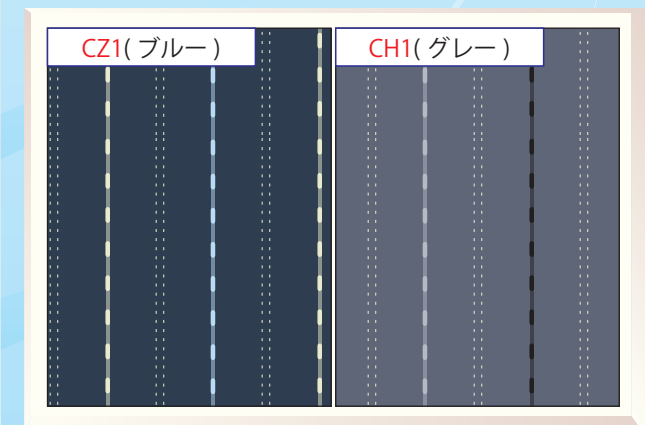
*適度なハリと豊かなストレッチ性が特徴。
シャドウとモノトーンのダブルストライプ
がモダンでシャープな印象。



☆オルタネートドットストライプ
ポリエステル 70%
毛 30%

ストレッチ

*上品な空調のボディに、特徴あるマルチ
カラーストライプが女性らしさをアピール
します。



SH02 102(濃紺)

TW
021

☆ヘリンボンウィンドペン
ポリエステル 70%
毛 30%

*ベースのヘリンボン（杉綾模様）に2色の
格子を織り込みスッキリとした表情に。

101(黒)

105(チャコール)

SC350 A(ピンク)

TW
027

☆リフレクションチェック
ポリエステル 70%
毛 30%

*複数色の糸を大胆に組み合わせたチェック
が華やかさを演出します。
前ページのオルタネートストライプ
(TW017) とコーディネートできます。

D(ブルー)

E(グレー)

EF03 201(黒)

TW
026

☆ストレッチギャバチェック
ポリエステル 80%
毛 20%



ストレッチ

*モノトーンの格子柄にシャドウストライプ
の組み合わせ。前頁のストレッチギャバ
ストライプ (TW016) のチェック版です。

204(チャコール)

202(濃紺)

SC351 A(ピンク)

TW
028

☆ミニチュアチェック
ポリエステル 70%
毛 30%



ストレッチ

*表面効果のあるドビーチェックです。
前ページのオルタネートストライプ
(TW017)、上段リフレクションチェック
(TW027) とコーディネート可。

D(ブルー)

E(グレー)

MK1400 3(チャコール)

PE
101

☆トリクシオンストライプ
ポリエステル 98%
ナイロン 2%



※「トリクシオン」はウールの構造に似せたポリエステル繊維。ウールのような上質な風合いとポリエステルならではのイージーケア性を兼備した、新感覚素材です。

2(濃紺)

5(茶)

YTZ3926 F(黒)

VA
301

☆シャドウブロックチェック
ポリエステル 65%
毛 33%
XLA 2%



※ブロック状のシャドウチェックは動きによって見え方が異なり、個性的な表情を演出します。ウール混の高級感あふれる風合い、仕立て映えの良さが上質なユニフォームをつくります。

※「XLA」は今までになかった伸張性、反撥性をもつ繊維。からだの動きに逆らうことなく、優れたストレッチ性を発揮します。

MK1300 3(チャコール)

PE
102

☆トリクシオンギャバ
ポリエステル 100%



※トリクシオンストライプとコーディネートが可能。制電機能が不快な静電気をおさえ、ほこりを寄せ付けません。

2(濃紺)

5(茶)

113648 MY200

VA
302

☆グリーンストライプ
ポリエステル 98%
アクリル 2%



※フォーマル感を強調する、深みのあるブラックがベース。さわやかなグリーンと繊細なシャドウストライプで誠実さを印象づけるスーツスタイルを表現します。コーポレートカラーがグリーンのお客様におすすめです。

T85940 500(ピンク)

PC
701

☆ビエラ
ポリエステル 85%
綿 15%



透け防止

*綾織りの代表的なブラウス素材。

700(ラベンダー)

630(グリーン)

330(クリーム)

CKW(白)

T85941 110(ブルー)

PC
702

☆トロピカル
ポリエステル 80%
綿 20%



透け防止

*平織りの代表的なブラウス素材。

510(ピンク)

430(イエロー)

165(サックス)

CKW(白)

M170 4(グレー)

PC
703

☆ブライトストライプ
ポリエステル 80%
綿 20%

*カラーストライプの間に光沢のあるドビー織りを配した、上品な表情が魅力です。

1(ブルー)

9(ピンク)

KB7178 5(ブルー)

PC
704

☆ドビーストライプ
ポリエステル 80%
綿 20%

*カラーグラデーションのストライプがリズム感のあるイメージを表現します。

7(ターコイズ)

3(ピンク)

～ 抗菌・消臭機能の**ガイアクリーン**加工を付加した素材です

MT1243G 6(ピンク)

PC
801

フランス綾
ポリエステル 85%
綿 15%

光触媒

* 畝^{うね}を際立たせた綾織りのブラウス素材。
ほのかな光沢が高級感を演出します。

12(ブルー)

4(白)

MT1251G 2(アクアブルー)

PC
802

ミニダイヤ
ポリエステル 85%
綿 15%

光触媒

* 細かいダイヤ柄が繊細な表情です。

6(ピンク)

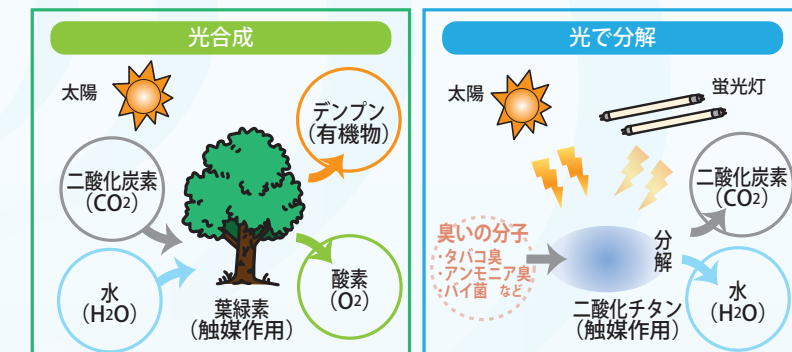
4(白)



人体に無害な二酸化チタンを利用。二酸化チタンは植物の光合成と同じように光エネルギーを受けると活性化、雑菌や臭いの分子等を分解します。二酸化チタン自体は変化することなく、50回洗濯した後での性能低下は見られず耐久性に優れています。

植物

二酸化チタン

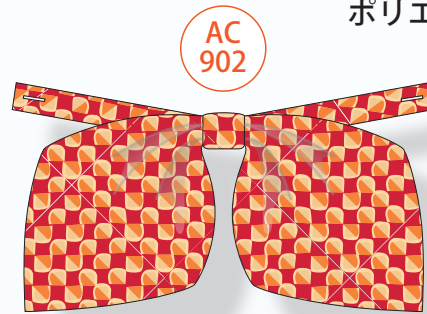


「臭いをこまかく」消臭剤とは異なり、
光触媒は臭いの分子を分解します。

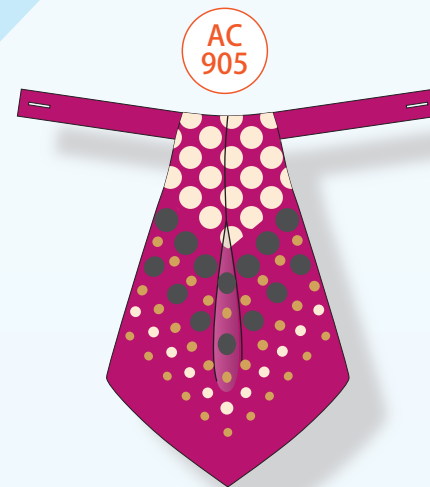
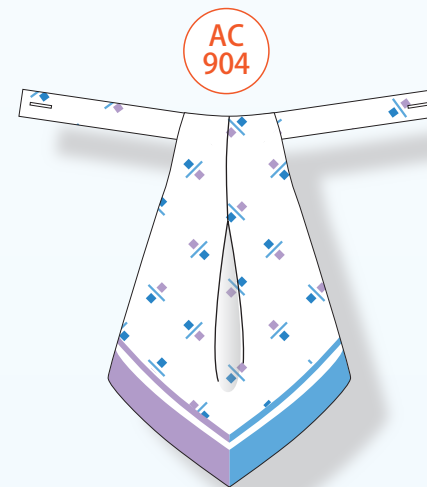
強力な酸化分解力で
抗菌・消臭
静電気防止・防汚・空気浄化

※光触媒シリーズを採用する場合、ある程度まとまった数量が必要になります。詳しくはご相談下さい。

プリント柄 羽リボン
ポリエステル 100%



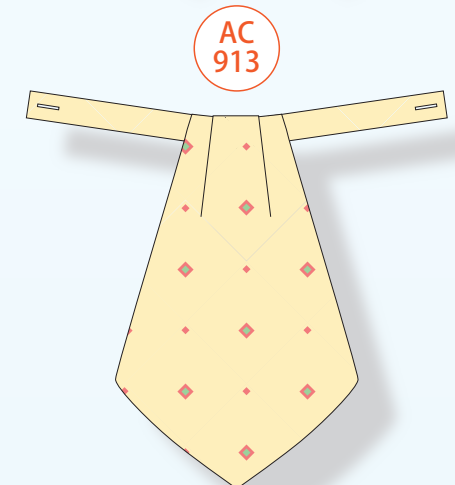
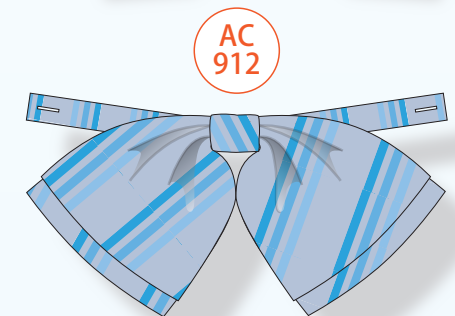
*リボンはブラウスの
衿下についたボタン
による取り外し



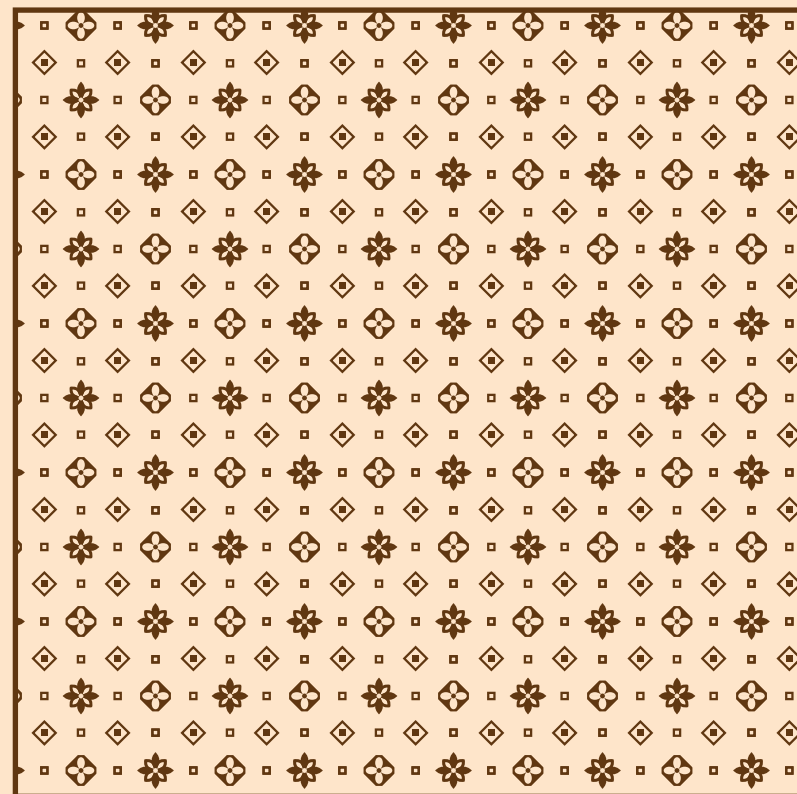
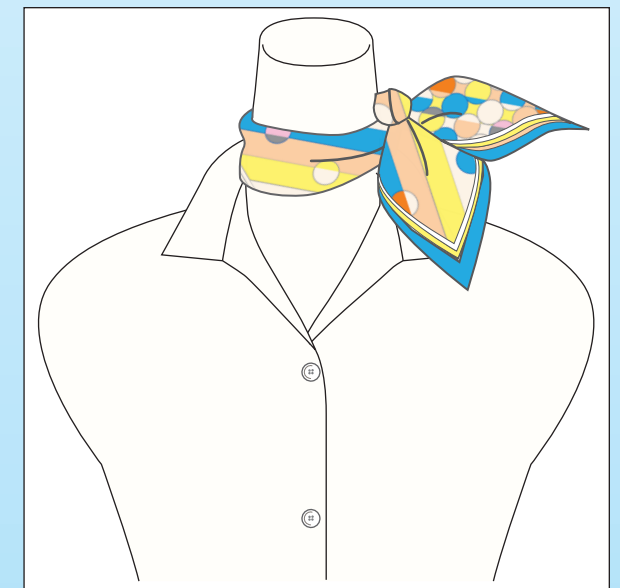
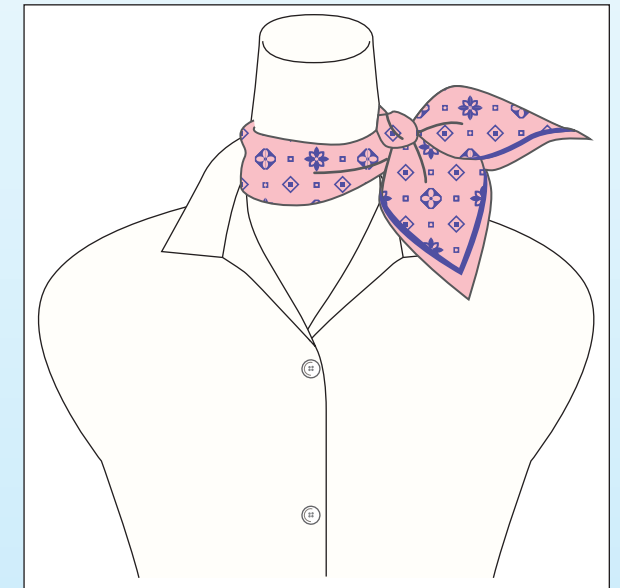
プリント柄 タングタイ
ポリエステル 100%

衿もとを彩るアクセサリー。プリント柄のリボン&スカーフ、ジャガード織のリボンをご用意しました。配色はご要望に応じて調整できます。またジャガード織については型のアレンジも可能です。

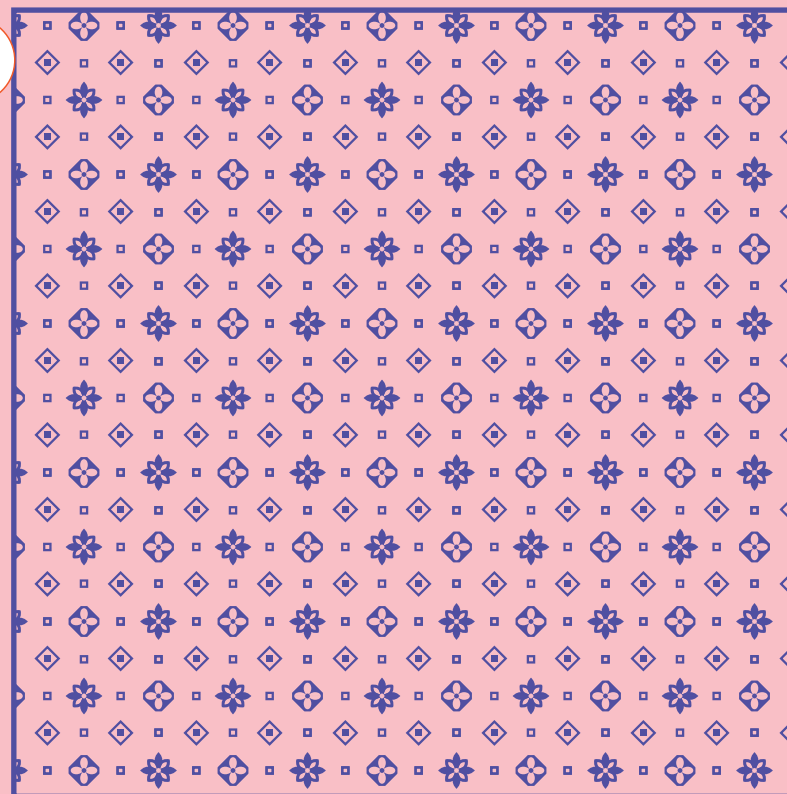
ジャガード柄 (型のアレンジ可)
ポリエステル 100%



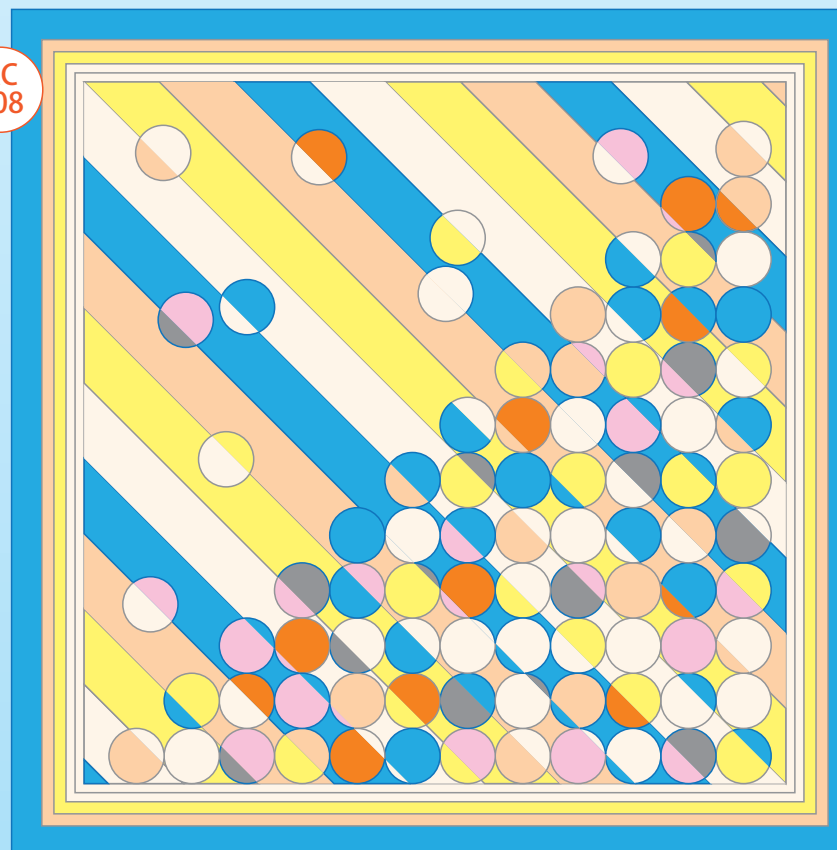
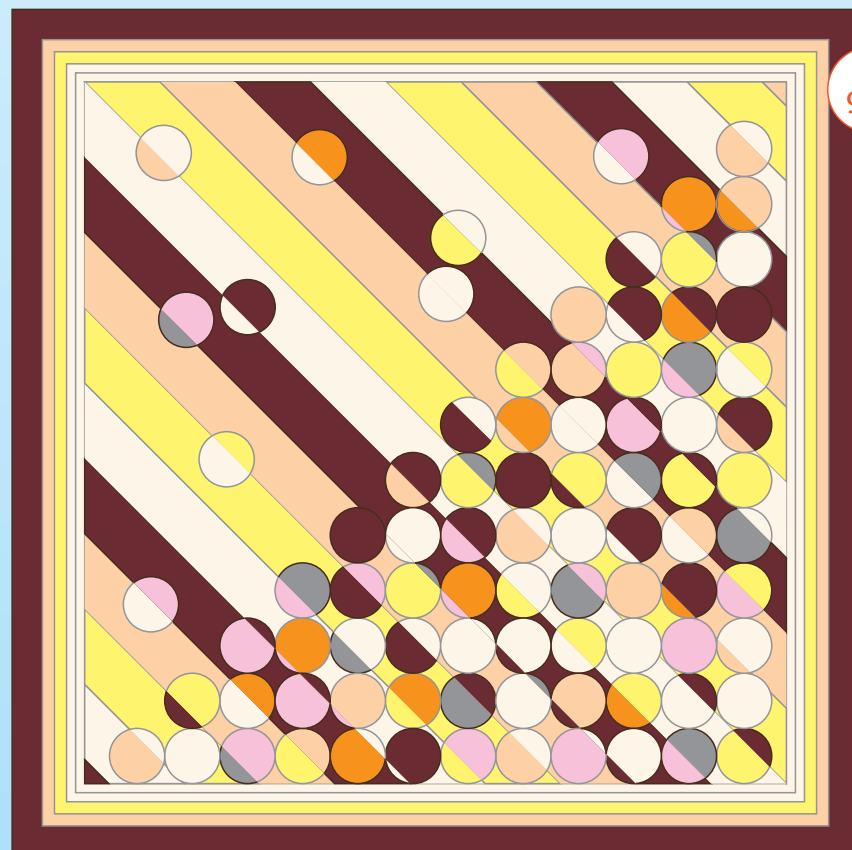
プリント柄 プチスカーフ
*56cm×56cm
ポリエステル 100%



AC
907



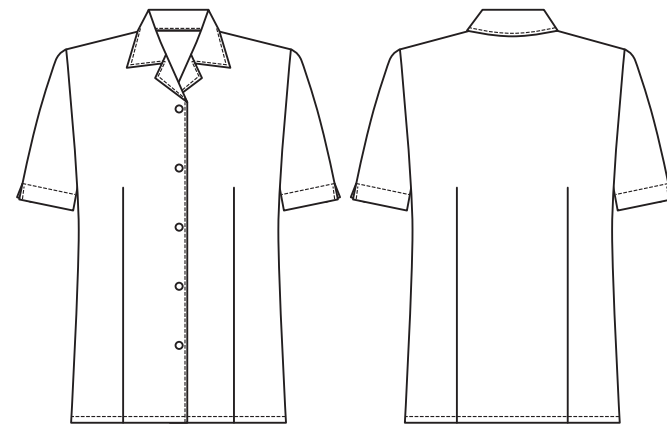
AC
908



Option Item (オプション・アイテム)

Summer Blouse

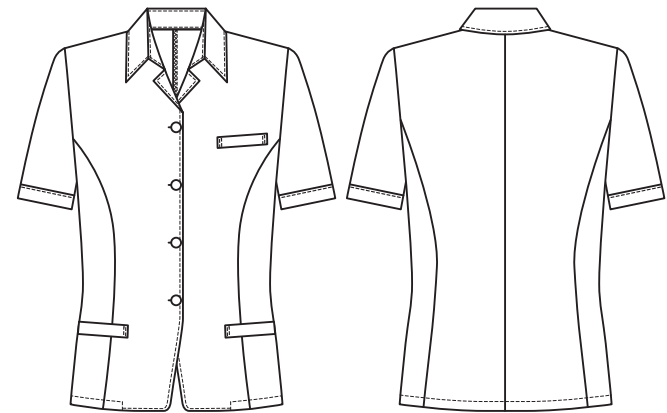
☆ 盛夏に活躍するサマーブラウス集。
 <op-SBL>の裾をボトムに入れる
 タイプの開衿ブラウスは下段の素材
 のほか、P23～24の生地でも対応
 可能です。



op SBL 半袖開衿ブラウス

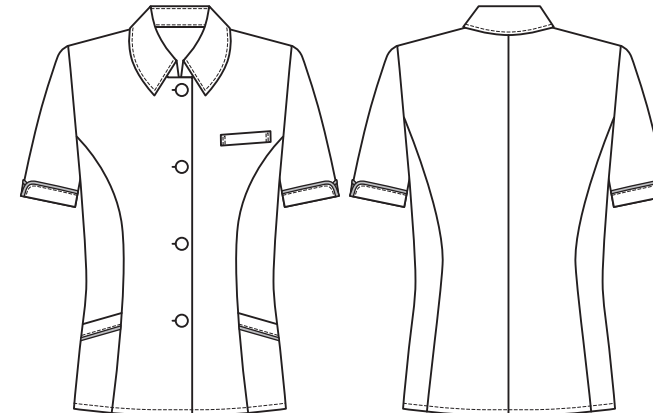
- ◇オープンカラー
- ◇袖口スリット

*素材は P23～24 から
 選んでも可。



op OBL-1 オーバーブラウス

- ◇オープンカラー
- ◇左胸、両腰に箱ポケット



op OBL-2 オーバーブラウス

- ◇ラウンドカラー
- ◇左胸、両腰に箱ポケット
- ◇カフス、腰ポケットに
 パイピングアクセント

M512 6(ブルー)

PC
 601

☆オービットストライプ
 ポリエステル 85%
 綿 15%

*さわやかなカラーストライプ。
 ストライプのピッチを広くすることで
 防透性を高めています。

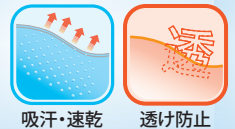
3(グリーン)

7(ピンク)

D1102 BL(ブルー)

PC
 602

☆スプリンジー
 シャンブレーカルゼ
 ポリエステル 100%



*「スプリンジー」は毛細血管構造により
 吸汗、速乾性に優れたポリエステル系。
 他に防透性、クーリング効果を持つ
 多機能素材です。

GY(グレー)

PK(ピンク)

9159-1
紺



9159-8
チャコール

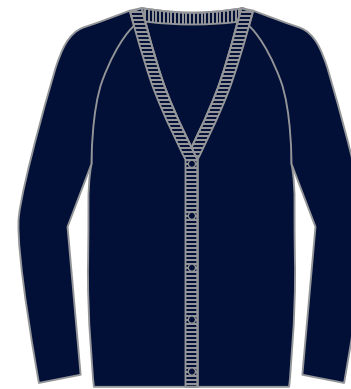


カーディガン -1

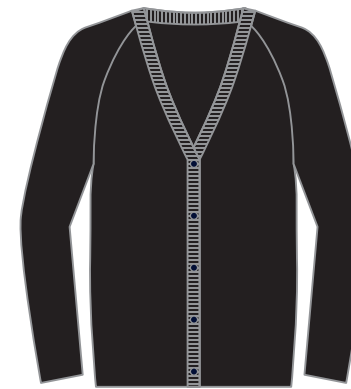
アクリル 100%

- ◇制電
- ◇毛玉防止
- ◇ウエスト上部分に針抜きを施したアクセント

9800-1
紺



9800-8
黒



カーディガン -2

アクリル 50%
毛 50%

- ◇毛玉防止
- ◇ラグランスリーブ

8273-1
紺



8273-8
黒



カーディガン -3

アクリル 70%
毛 30%

- ◇制電
- ◇毛玉防止

Cardigun

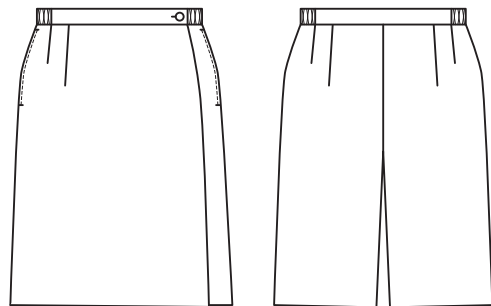
☆ 今やシーズンを問わず需要のある
カーディガンです。毛玉防止機能を
標準装備しています。

☆ 2 タイプずつのキュロットとパンツ。
素材は P19~22 の中からお選びいた
だけます。

Bottoms



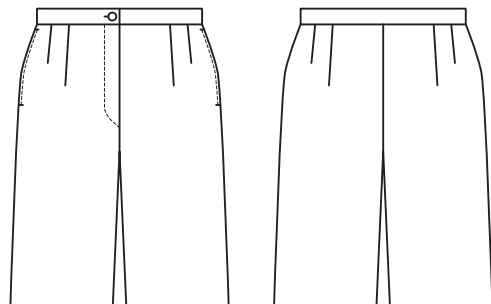
キュロット -1



- ◇ラップ付き
- ◇両脇ゴム入り
- ◇サイドシーム・ポケット



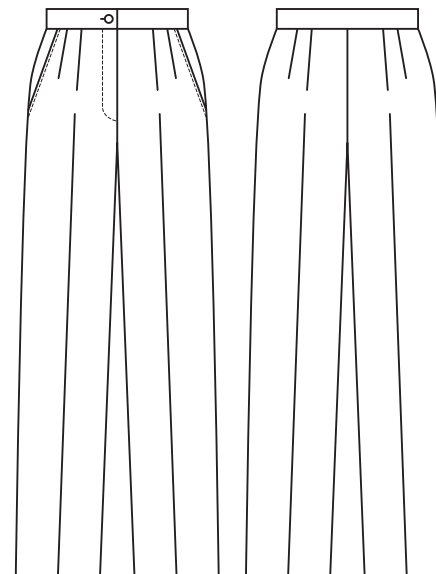
キュロット -2



- ◇サイドシーム・ポケット



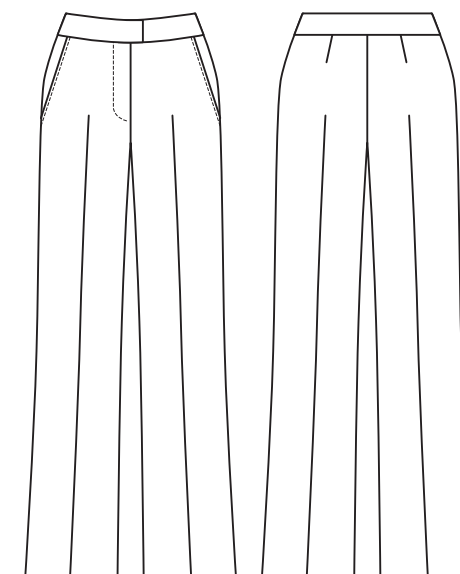
パンツ -1



- ◇2 ダーツ
- ◇サイド斜めポケット



パンツ -2



- ◇ヒップハンゲ
- ◇サイド斜めポケット

